

## ICI FX dampgenerator

### Generelle egenskaber

Designtryk:	5 bar
Damp kapacitet:	50 - 300 kg/t

ICI damp kedel model FX er en automatisk, højeffektiv kedel med vendeblamme, vandkammer i bagvæg og vandrette røgkanaler. Den har lille vandindhold og derfor hurtig reaktionstid på vekslende dampforbrug.

Kedlen er ved levering fuldt udstyret for enkel installation og behøver kun at blive forbundet til el, vand og dampør.

Takket være fuldautomatisk funktion og beskedne dimensioner er FX kedlen især velegnet for renserier o.lign. hvor der ønskes minimal kedelpasning og -overvågning

FX kedlen kan leveres som komplet dampcentral monteret i ramme med vandbehandling, fødevands-tank m.m.

Kedlen kan anvendes til både gas- og oliefyring.

Certificeret til P.E.D. 97/23/CE.



### Standard udrustning

Følgende udrustning leveres med kedlen:

Antal angivet for FX (FX DUAL i parentes)

- 1 (2) niveau regulator
- 2 (4) lavt niveau sikkerheds følere
- 1 (2) driftspressostat
- 1 (2) pressostat for to-trins drift
- 1 (2) P.E.D. godkendt sikkerheds pressostat med manuel nulstillings funktion
- 1 (2) P.E.D. godkendt sikkerheds ventil
- 1 (2) fødevands enhed (fødevandspumpe, afspærringsventil, kontraventil)
- 1 (2) niveau indikator
- 1 (2) manometer
- 1 (2) damp afspærringsventil
- 1 (2) automatisk timer-styret pneumatisk bundafblæsnings ventil.  
**OBS:** Kræver forsyning af komprimeret luft ved tryk på 5-8 bar.
- 1 elektromekanisk kontrolpanel (3F + N / 230V~ / 50 Hz) beskyttelsesklasse IP55
- 1 (2) forplade med brænder udmuring
- Emballering for transport
- Dokumentation på Dansk

**Tekniske specifikationer**FX 50 specifikationer

Design tryk:	[bar]	5
Driftstryk:	[bar]	3-4,5
Max. damp kapacitet (1)	[kg/t]	50
Max. varme kapacitet (2):	[kW]	31,7
Max. indfyret effekt (2):	[kW]	34,8
Virkningsgrad (2):	[% ]	91,1
Røggas modstand:	[mbar]	0,4
Anbefalet brænderrør længde:	[mm]	150-200
Vand / damp volumen:		
Vand (n.v.n.)	[ltr]	50
Damp (n.v.n.)	[ltr]	9
Total	[ltr]	59
Dimensioner		
Længde	[mm]	1.300
Bredde	[mm]	1.050
Højde	[mm]	1.200
Tør vægt:	[kg]	430

(1) ved 80 °C fødevandstemperatur

(2) ved 220 °C røggas temperatur for naturgasfyring ved 10% CO<sub>2</sub>

FX 100 specifikationer

Design tryk:	[bar]	5
Driftstryk:	[bar]	3-4,5
Max. damp kapacitet (1)	[kg/t]	100
Max. varme kapacitet (2):	[kW]	70,5
Max. indfyret effekt (2):	[kW]	77,4
Virkningsgrad (2):	[% ]	91,0
Røggas modstand:	[mbar]	1,5
Anbefalet brænderrør længde:	[mm]	150-200
Vand / damp volumen:		
Vand (n.v.n.)	[ltr]	50
Damp (n.v.n.)	[ltr]	9
Total	[ltr]	59
Dimensioner		
Længde	[mm]	1.300
Bredde	[mm]	1.050
Højde	[mm]	1.200
Tør vægt:	[kg]	430

(1) ved 80 °C fødevandstemp.

(2) ved 220 °C røggas temperatur for naturgasfyring ved 10% CO<sub>2</sub>

FX 150 specifikationer

Design tryk:	[bar]	5
Driftstryk:	[bar]	3-4,5
Max. damp kapacitet (1)	[kg/t]	150
Max. varme kapacitet (2):	[kW]	104,6

Max. indfyret effekt (2):	[kW]	115,0
Virkningsgrad (2):	[% ]	91,1
Røggas modstand:	[mbar]	3,2
Anbefalet brænderrør længde:	[mm]	150-200
Vand / damp volumen:		
Vand (n.v.n.)	[litr]	50
Damp (n.v.n.)	[litr]	9
Total	[litr]	59
Dimensioner		
Længde	[mm]	1.300
Bredde	[mm]	1.050
Højde	[mm]	1.200
Tør vægt:	[kg]	430

(1) ved 80 °C fødevandstemp.

(2) ved 220 °C røggas temperatur for naturgasfyring ved 10% CO<sub>2</sub>

#### FX DUAL 100 specifikationer

Design tryk:	[bar]	5
Driftstryk:	[bar]	3-4,5
Max. damp kapacitet (1)	[kg/t]	100
Max. varme kapacitet (2):	[kW]	63,4
Max. indfyret effekt (2):	[kW]	69,6
Virkningsgrad (2):	[% ]	91,09
Røggas modstand:	[mbar]	0,4
Anbefalet brænderrør længde:	[mm]	150-200
Vand / damp volumen:		
Vand (n.v.n.)	[litr]	100
Damp (n.v.n.)	[litr]	18
Total	[litr]	118
Dimensioner		
Længde	[mm]	1.300
Bredde	[mm]	1.050
Højde	[mm]	2.100
Tør vægt:	[kg]	830

(1) ved 80 °C fødevandstemp.

(2) ved 220 °C røggas temperatur for naturgasfyring ved 10% CO<sub>2</sub>

#### FX DUAL 200 specifikationer

Design tryk:	[bar]	5
Driftstryk:	[bar]	3-4,5
Max. damp kapacitet (1)	[kg/t]	200
Max. varme kapacitet (2):	[kW]	141,0
Max. indfyret effekt (2):	[kW]	154,9
Virkningsgrad (2):	[% ]	91,0
Røggas modstand:	[mbar]	1,5
Anbefalet brænderrør længde:	[mm]	150-200
Vand / damp volumen:		
Vand (n.v.n.)	[litr]	100
Damp (n.v.n.)	[litr]	18
Total	[litr]	118

Dimensioner

Længde	[mm]	1.300
Bredde	[mm]	1.050
Højde	[mm]	2.100
Tør vægt:	[kg]	830

(1) ved 80 °C fødevandstemp.

(2) ved 220 °C røggas temperatur for naturgasfyring ved 10% CO<sub>2</sub>

FX DUAL 300 specifikationer

Design tryk:	[bar]	5
Driftstryk:	[bar]	3-4,5
Max. damp kapacitet (1)	[kg/t]	300
Max. varme kapacitet (2):	[kW]	209,2
Max. indfyret effekt (2):	[kW]	230,0
Virkningsgrad (2):	[% ]	91,1
Røggas modstand:	[mbar]	3,2
Anbefalet brænderrør længde:	[mm]	150-200
Vand / damp volumen:		
Vand (n.v.n.)	[ltr]	100
Damp (n.v.n.)	[ltr]	18
Total	[ltr]	118
Dimensioner		
Længde	[mm]	1.300
Bredde	[mm]	1.050
Højde	[mm]	2.100
Tør vægt:	[kg]	830

(1) ved 80 °C fødevandstemp.

(2) ved 220 °C røggas temperatur for naturgasfyring ved 10% CO<sub>2</sub>

### Standard udrustning

#### Monteringsramme

For *FX* og *FX DUAL*

Forberedt med separate tilslutninger for vand og el til kedlen. Inklusiv 15 liter vandblødgøringsanlæg, 150 ltr. rustfrit stål (AISI 304) fødevandtank, magnetisk niveau regulator, tilslutning for returcondensat, tilslutning for fødevands forvarmningssystem. Med brugervenlig placering af kontrolpanel.

Bestilles med *FX* eller *FX DUAL* kedel.

Dimensioner (LxBxH): 600 x 260 x 1020 mm

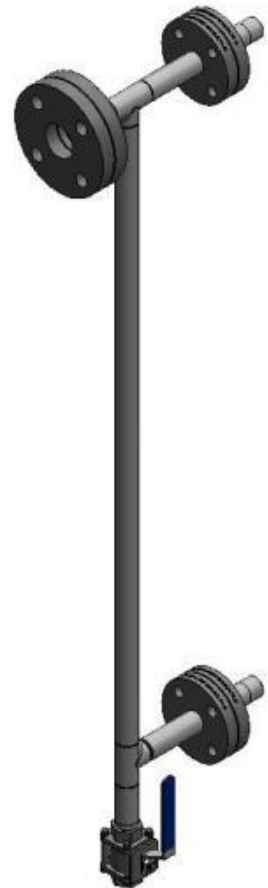


#### Dampudgangs samlerør

For *FX DUAL*

- Dampmanifold med flange tilslutninger (2 stk. DN 20 indgange og 1 stk. DN 32 udgang)
- Kugleventil for aftapning

Varenummer: ICIT-96140150



### Vandudskiller

For FX og FX DUAL (for FX DUAL kræves to stk. vandudskiller eller dampudgangs samlerør for FX DUAL)

Leveres komplet med manometer, 1/2" ventil og 3/4" vandudskiller.

Tilsluttes efter dampudgangen for eliminering af vand i dampen og for tør kvalitet damp.

Varenummer: ICIT-96140060

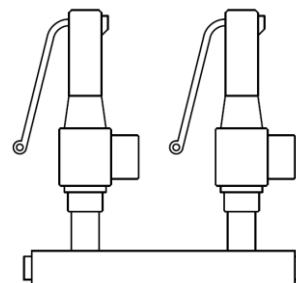


### Dobbelt sikkerheds ventil sæt

For FX og FX DUAL

Ekstra sikkerhedsventil

Varenummer: ICIT-96140060



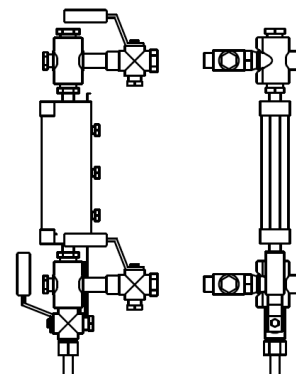
### Dobbelt niveau indikator sæt

For FX og FX DUAL

Ekstra niveau indikator

Komplet med ventiler

Varenummer: ICIT-96140070



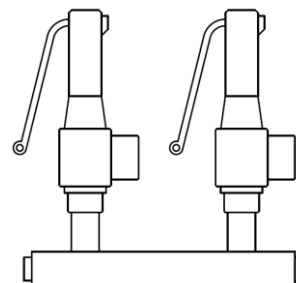
### Dobbelt sikkerheds ventil sæt

For FX og FX DUAL

Ekstra sikkerhedsventil

**OBS:** To sikkerhedsventiler kræves i Skandinavien

Varenummer: ICIT-96140060



### Dobbelt niveau indikator sæt

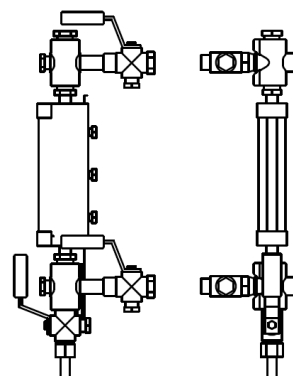
For FX og FX DUAL

Ekstra niveau indikator

Komplet med ventiler

**OBS:** To niveau indikatorer kræves i Skandinavienr.

Varenummer: ICIT-96140070



### Reserve fødevandspumpe

For FX

Ekstra fødevandspumpe komplet med fittings for elektrisk og hydraulisk tilslutning til kedlen

Varenummer: For FX: ICIT-96140080, for FX DUAL ICIT-96140090



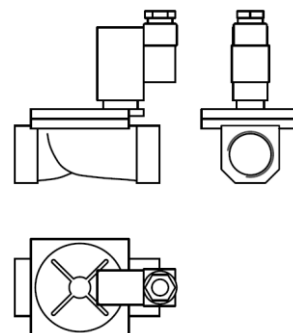
### Fødevands forvarmnings kit

For FX eller FX DUAL (monteringsramme kræves)

For forvarmning af fødevandet ved injektion af damp i fødevandstanken. Med elektromekanisk ventil og termostat.

Leveres kun sammen med fuldt udstyret monteringsramme.

Varenummer: ICIT-96400950



### Højt niveau alarm

For FX og FX DUAL (for FX DUAL behøves 2 stk.)

Består af niveau føler og tilhørende forstærker relæ

Varenummer ICIT-96140110

